

# Les fossiles, qu'est - ce que c'est ???

Section de Rudiste -120 M.a.  
(Aste béon)



Fossile: toute trace de vie  
préservée dans les roches  
sédimentaires déposées avant la  
période géologique actuelle.

Ces traces de vie peuvent être  
animales ou végétales:  
*coquille, squelette, carapaces,*  
*excréments, galeries, pistes....*  
*bois, feuilles, pollen..*

Divers Gastéropodes – 40 M.a.  
(Saucats)

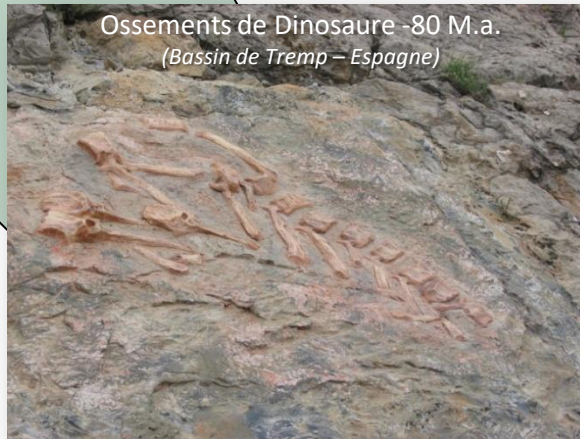
Coquilles



Oursin -70 M.a.  
(Pas d'Aspe)



Ossements de Dinosaur -80 M.a.  
(Bassin de Tremp – Espagne)



Patte postérieure  
de Dinosaur  
*Baryonyx*

(Rioja Musée d'Igea)



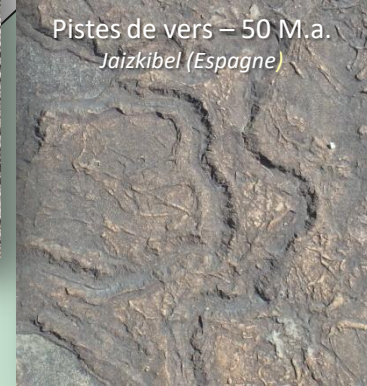
Squelettes



Empreinte de Dinosaur  
- 120 M.a (Rioja Espagne)

Pistes  
et traces

Pistes de vers – 50 M.a.  
Jaizkibel (Espagne)



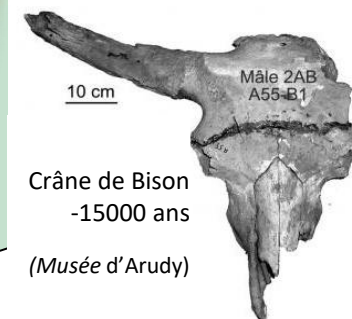
Végétaux



Feuille de Fougère  
-320 M.a. (Urdos)



Racines dans un paléosol  
- 150 M.a. (Quercy)



Crâne de Bison  
-15000 ans  
(Musée d'Arudy)

10 cm

Mâle 2AB  
A55-B1