



CIRCUITS AUTOUR DE
LURBE-SAINT-
CHRISTAU

12

PIC D'ESCURETS

Difficile

5,7km

en semi-boucle
3h00*

d⁺ 415m
d⁻ 415m

balisage

GÉOTRAIN
GeolVal PYRÉNÉEN

*estimation du temps de marche sans pauses

Edition 2021

RECOMMANDATIONS

Vous allez sillonner les vallées du Haut-Béarn. Vous deviendrez familier d'une nature riche et délicate et apprendrez l'histoire mouvementée des roches, parfois vieilles de 450 millions d'années. La flore et la faune environnantes sont l'héritage d'espèces vivantes ancestrales, parfois figées sous forme de fossiles dans les pierres...



La Nature comptera en vous un nouvel ami ! Vous respecterez la propreté des lieux en ramenant vos déchets et vous refermez les barrières pour protéger le bétail. Vous vous abstenerez de venir avec votre chien en zone pastorale et veillerez à garder propres les cabanes laissées ouvertes par les bergers. Evitez de prendre des échantillons sur les sites géologiques et botaniques.



Choisissez un circuit adapté à vos capacités physiques. Un solide petit-déjeuner et un bon casse-croûte vous mettront à l'abri d'une fringale. Buvez régulièrement de l'eau, en prévoyant une réserve suffisante ; évitez l'eau des ruisseaux qui peut contenir des germes.



Partez de bonne heure pour éviter les grosses chaleurs, protégez-vous (chapeau, crème, lunettes solaires, coupe-vent imperméable, vêtements chauds). Les chaussures de marche sont indispensables et un bon bâton fera l'affaire. S'abstenir de provoquer les chiens en approchant des troupeaux. Ne pas s'engager par météo incertaine : orage et brouillard sont à redouter en montagne.



Ne partez pas seul et prévenez un proche (itinéraire et heure de retour probables). En montagne, le téléphone portable est souvent hors réseau : restez sur les chemins balisés. Dans la difficulté sachez rebrousser chemin vers un terrain connu et sûr. La base minimale est la carte IGN au 1/25 000e avec une bonne pratique de sa lecture. Le GPS de randonnée chargé en cartes, traces, piles est un bon appui.

Des traces en téléchargement vous sont proposées ici :



INFORMATIONS UTILES

CARTE ICN: TOP 25 1546 OT

MÉTÉO FRANCE : 32 50

Horaires du TER de la ligne 55 :

APPEL D'URGENCE : 112

www.ter.sncf.com/nouvelle-aquitaine



À DÉCOUVRIR

En semi-boucle depuis le Col de Marie-Blanque, découvrez l'histoire géologique des Chaînon Béarnais tels qu'ils furent à l'époque du Trias et du Jurassique...



Le Mémorial du Maquis de Buziet

Cette stèle en pierre d'Arudy commémore les combats menés par des guerilleros espagnols et des résistants FTP-FFI d'Oloron-Ste-Marie contre les Nazis lors la seconde guerre mondiale.



Les Ophites du Col de Marie-Blanque

Au niveau du col affleure un massif d'ophites*, roches dures issues d'un magma refroidi et cristallisé en profondeur, au Jurassique* (185 Ma). Ces roches magmatiques témoignent de la dislocation de la Pangée*.



Les marnes bariolées du Trias

Ces marnes* argileuses rouges ou lie-de-vin sont des roches qui furent sédimentées en milieu lagunaire. Elles peuvent être associées à des calcaires*, des brèches*, du gypse*, des cargneules*...



Les dolomies noires du Jurassique

Cette roche massive très fracturée, poreuse et riche en matière organique est l'une des roches réservoirs* des hydrocarbures béarnais. L'odeur fétide qui s'en dégage à la cassure est une relique de matière organique.



Les calcaires à fossiles du Jurassique

Ce calcaire sombre à patine claire est organisé en bancs, certains contenant des coquilles d'huîtres fossiles. Très riche en matière organique, c'est l'une des roches mères* des gisements d'hydrocarbures béarnais.



Ma : Millions d'années

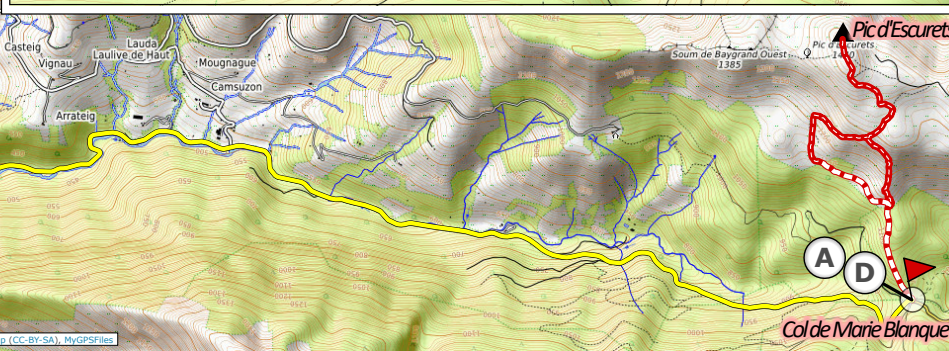
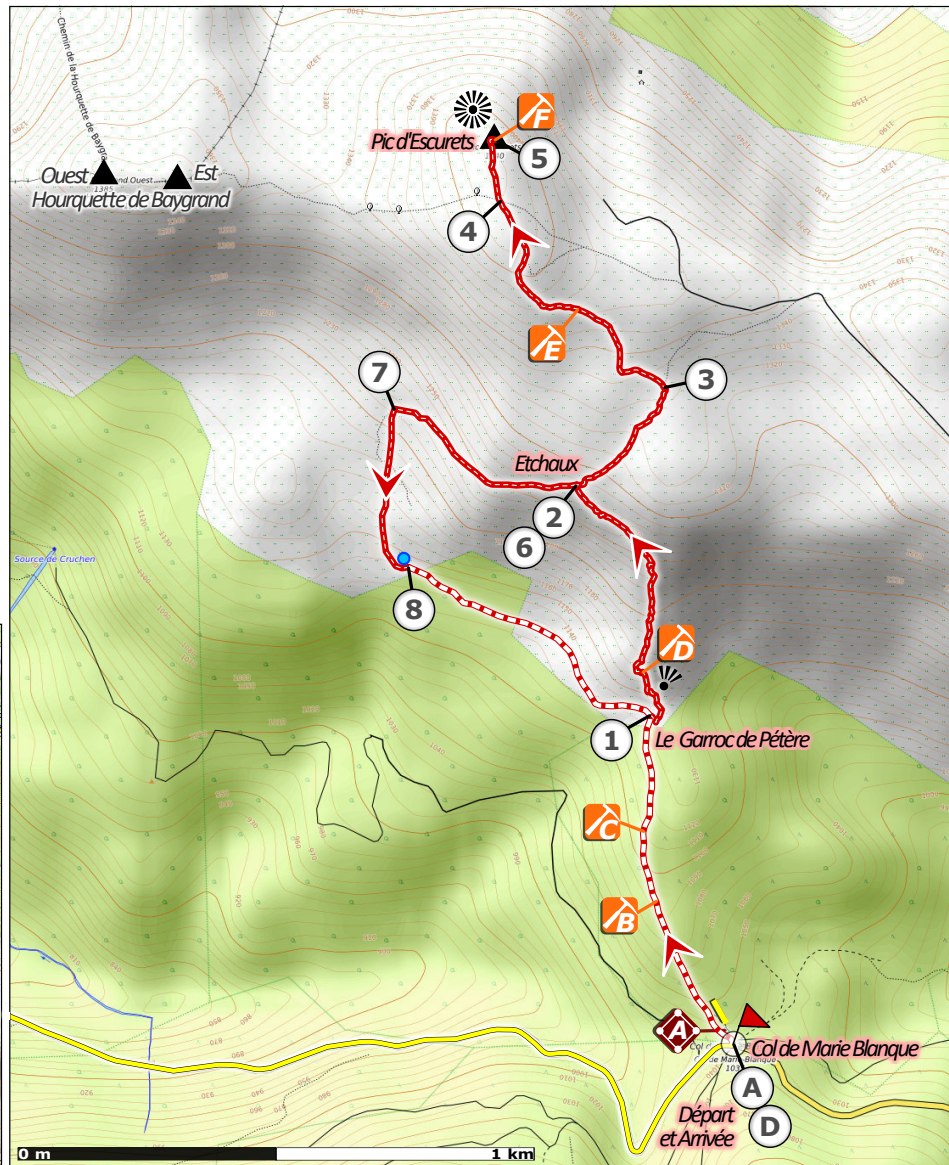
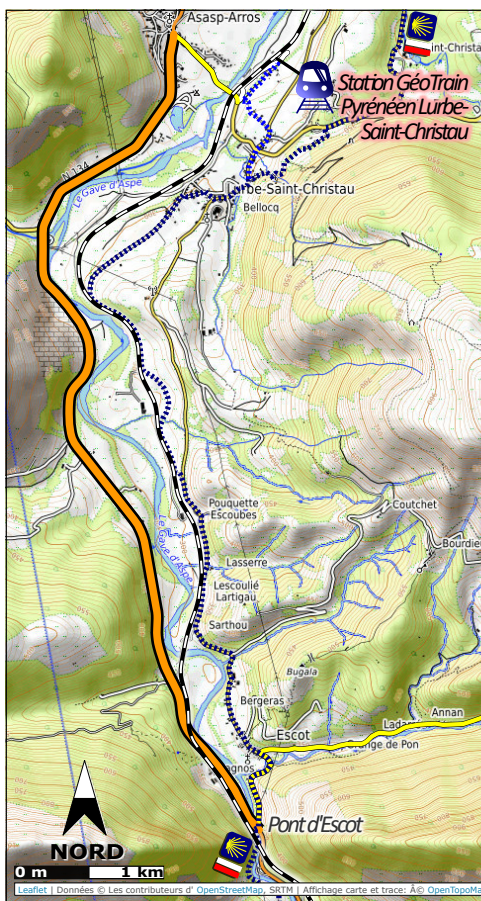
* consultez le glossaire de géologie :

www.geolval.fr/index.php/geotrain/903-le-glossaire-de-geologie



Les dolomies claires du Jurassique

Une dolomie plus claire organisée en bancs constitue le sommet du Pic d'Escurets. Naturellement fracturée, elle comporte de nombreuses traces de vers (bioturbations*). C'est une roche réservoir majeure.



Les Chaînon béarnais vus du Pic d'Escurets

DESCRIPTION DU CIRCUIT

Départ

D

Depuis le Col de Marie-Blanche (**A**) monter par une piste rocailleuse au Nord-Ouest dans une lande (**B**). Elle s'incurve dans un bois peu à peu au Nord (**C**).

1

0h20

En sortant du bois, quitter la piste en montant à droite sur la butte herbeuse du Garroc de Pétère, puis grimper rudement par un sentier qui tourne à gauche sous un abrupt (**D**). Parvenir à la bifurcation d'Etchoux.

2

0h52

Emprunter le sentier à droite et continuer à monter à travers un plateau par une dépression, jusqu'à un replat.

3

1h00

Suivre le sentier de gauche et monter en se tenant à gauche d'une colline (**E**), continuer vers la droite puis la gauche au sommet de cette colline. Rejoindre une dépression en direction du Pic d'Escurets, enfin visible.

4

1h20

Monter au Pic d'Escurets par un sentier rocheux qui le contourne par la gauche (**F**).

5

1h25

Revenir sur ses pas jusqu'à la bifurcation d'Etchoux.

6

Prendre le sentier de droite qui descend et rejoint le haut d'un plateau herbeux.

7

2h15

Descendre vers le fond du plateau puis atteindre vers la gauche un abreuvoir en angle (**G**).

8

2h30

Continuer par une piste qui ramène au Garroc de Pétère à la jonction de l'itinéraire de montée (**1**).

A

Poursuivre la descente jusqu'au Col de Marie-Blanche.

Arrivée : 3h00

